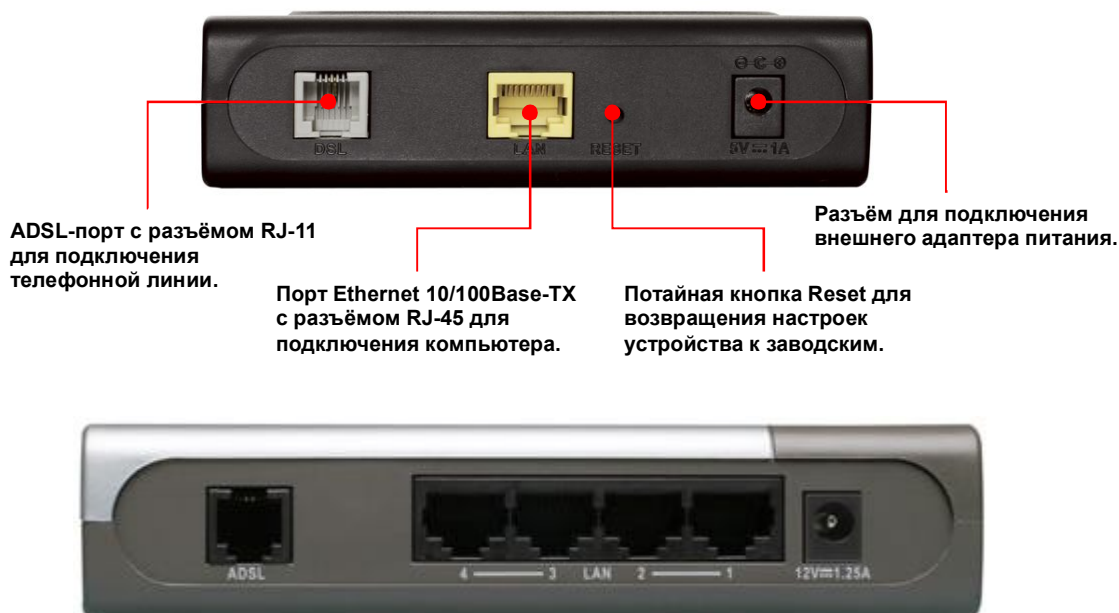


Инструкция для настройки доступа к услуге  
«Домашний интернет» от ОАО «Ростелеком»  
на ADSL-маршрутизаторах D-Link DSL-300T, DSL-500T, DSL-504T

1. Подключение устройства к компьютеру (ПК), DSL линии провайдера.
2. Доступ к настройкам устройства через интернет браузер.
3. Настройка доступа к услуге «Домашний интернет».
4. Сброс на заводские настройки, использование кнопки Reset.

1. Подключение устройства к компьютеру (ПК) и DSL линии провайдера.



Подключите телефонный кабель к DSL-порту маршрутизатора и порту **ADSL OUT (MODEM)** сплиттера, затем подсоедините телефон к порту **PHONE** сплиттера и подключите кабель от телефонной розетки к порту **ADSL IN (LINE)** сплиттера.

**Предупреждение:** Если в квартире или офисе имеется несколько параллельных телефонных аппаратов, то вся телефонная разводка должна быть подключена через сплиттер (к разъёму **PHONE**). В противном случае может наблюдаться периодический срыв связи ADSL-маршрутизатора.



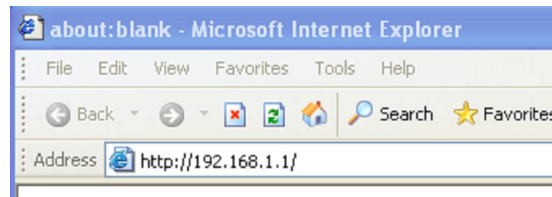
Подключите Ethernet кабель к **LAN** порту на задней панели маршрутизатора и Ethernet адаптеру Вашего компьютера.

Подключите штекер адаптера питания к соответствующему разъёму на задней панели маршрутизатора, а затем вставьте адаптер питания в электрическую розетку.

## 2. Доступ к настройкам устройства через интернет браузер.

*Примечание: Если устройство ранее было настроено и эксплуатировалось, рекомендуется перед настройкой сбросить на заводские настройки, как показано в пункте 6.*

Для настройки маршрутизатора необходимо обратиться к встроенному WEB-интерфейсу управления, работающему на основе протокола HTML через Web-браузер, например, Internet Explorer, Mozilla Firefox, Google Chrome и другие.



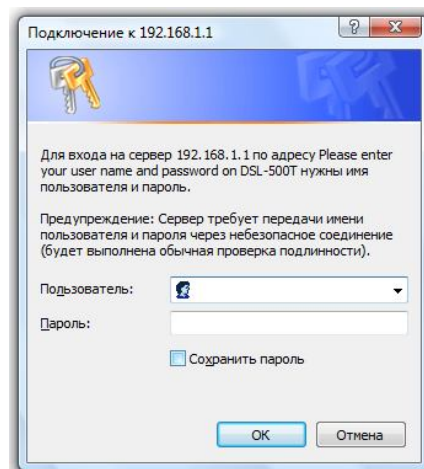
Наиболее простой способ корректно настроить сетевой адаптер своего компьютера - это настроить его на автоматическое получение IP-адреса по протоколу DHCP.

*Примечание: Примеры настроек автоматического получения IP-адреса в операционных системах Windows XP и Windows 7 описаны в «Руководстве по быстрой установке», входящем в комплект маршрутизатора.*

*По вопросу настройки сетевого адаптера в других операционных системах следует обратиться в компанию производителя операционной системы или к производителю компьютера.*

Для доступа к Web-интерфейсу маршрутизатора откройте Web-браузер (например, Internet Explorer) и введите IP-адрес маршрутизатора **«192.168.1.1»**, после нажмите кнопку **«Переход»** либо клавишу **«Enter»**.

Появится окно ввода имени пользователя и пароля, соблюдая регистр букв введите **admin** и **admin** (пароль будет отображаться точками) и нажмите кнопку **«Вход»** либо клавишу **«Enter»** и откроется окно Web-интерфейса маршрутизатора.

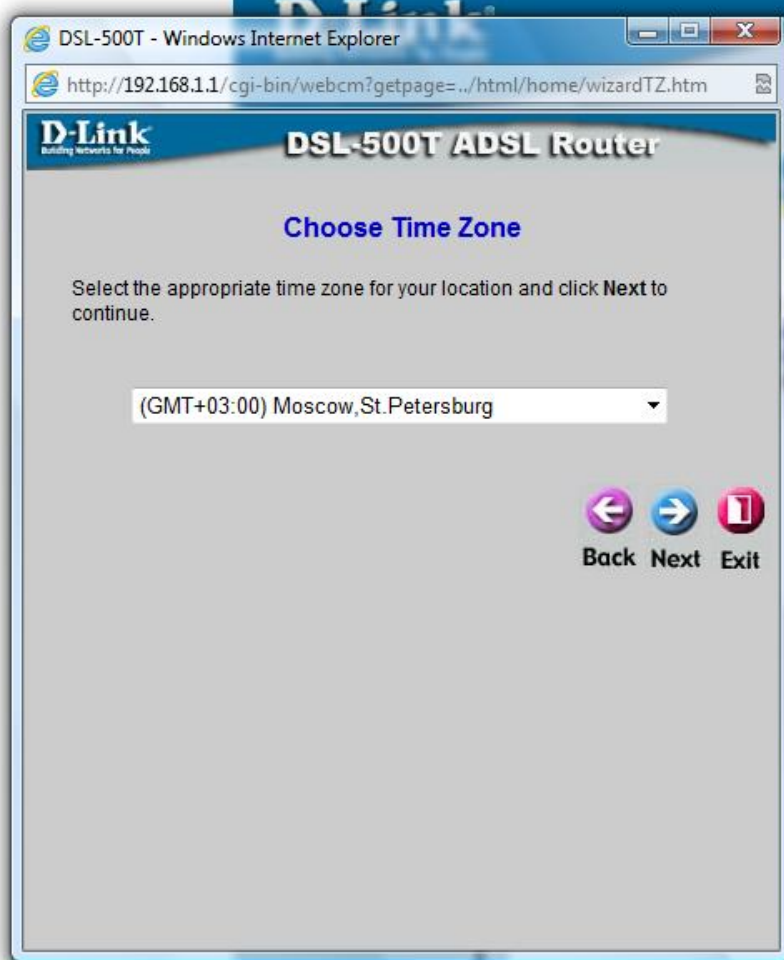


### 3. Настройка доступа к услуге «Домашний интернет».

Запустите мастер настроек «Run Wizard», нажав соответствующую кнопку.



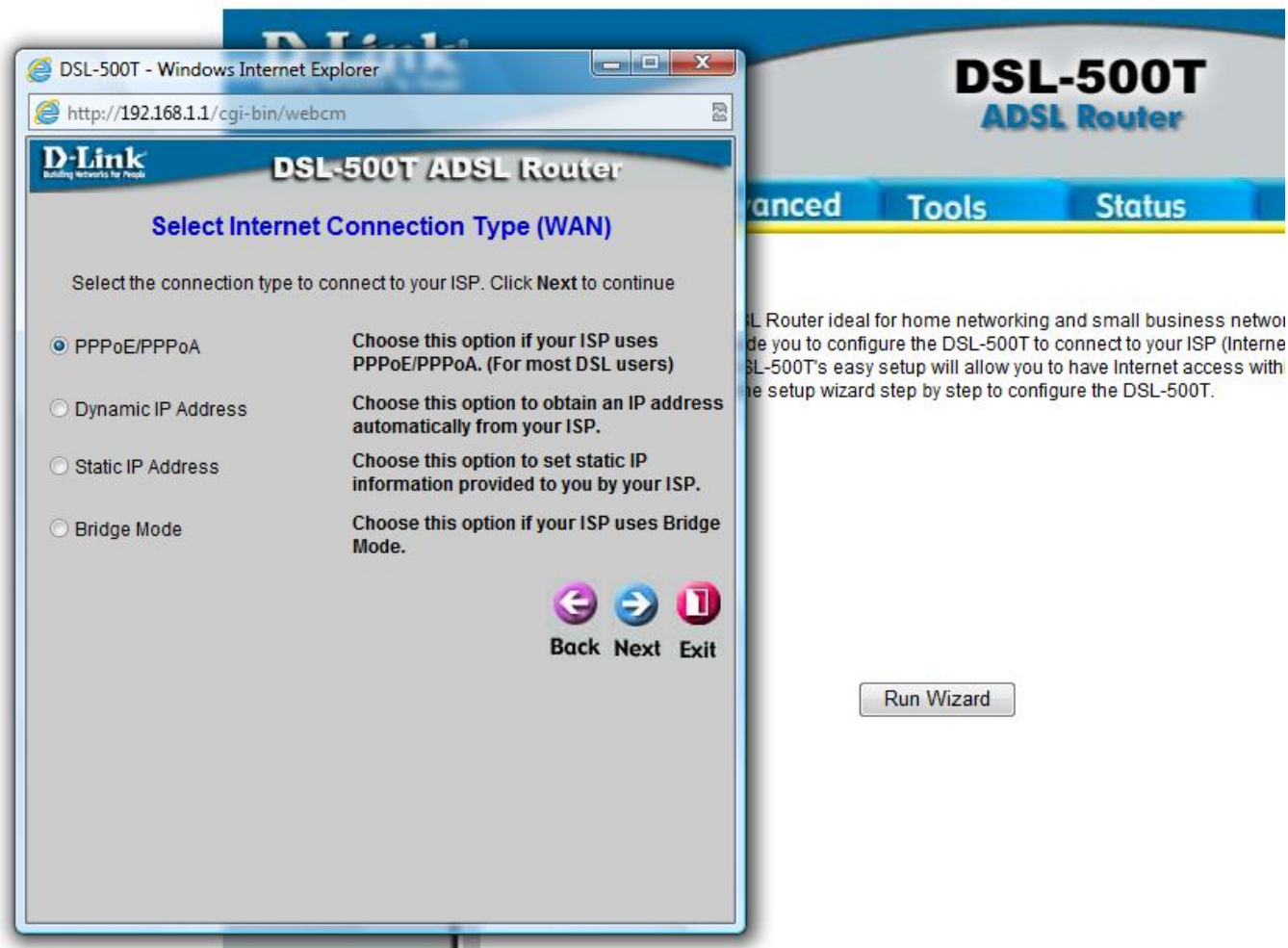
На следующей странице выберите правильный часовой пояс



DSL Router ideal for home networking and small business. It allows you to configure the DSL-500T to connect to your ISP (Internet Service Provider). The DSL-500T's easy setup will allow you to have Internet access. Follow the setup wizard step by step to configure the DSL-500T.

Run Wizard

Далее выберите тип соединения «PPPoE/PPPoA» и нажмите «Next».

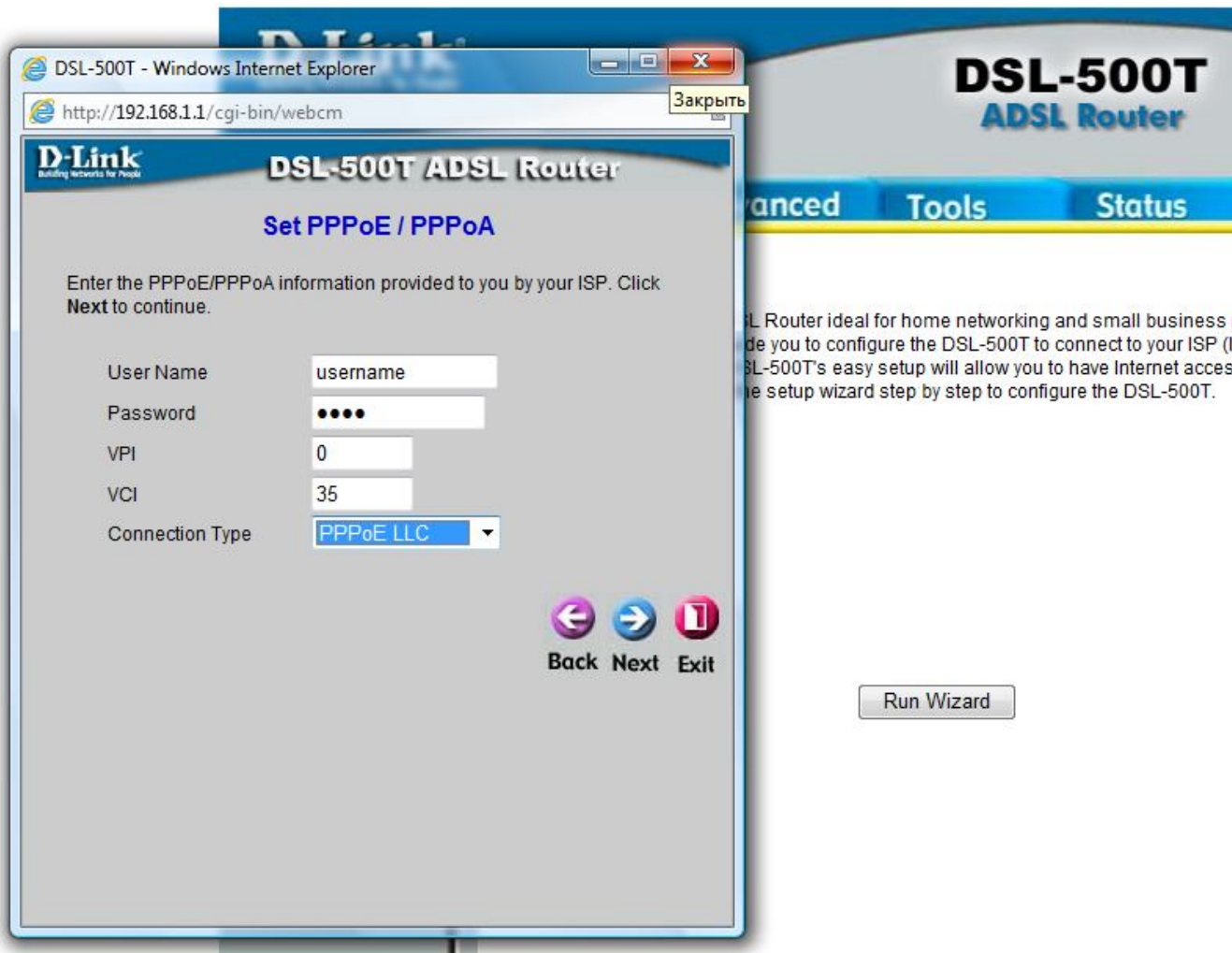


Далее указываете значения «VPI» и «VCI», согласно используемому ОАО «Ростелеком» в Вашем регионе (смотрите Приложение 1). Например, для Краснодара это **0** и **35** соответственно.

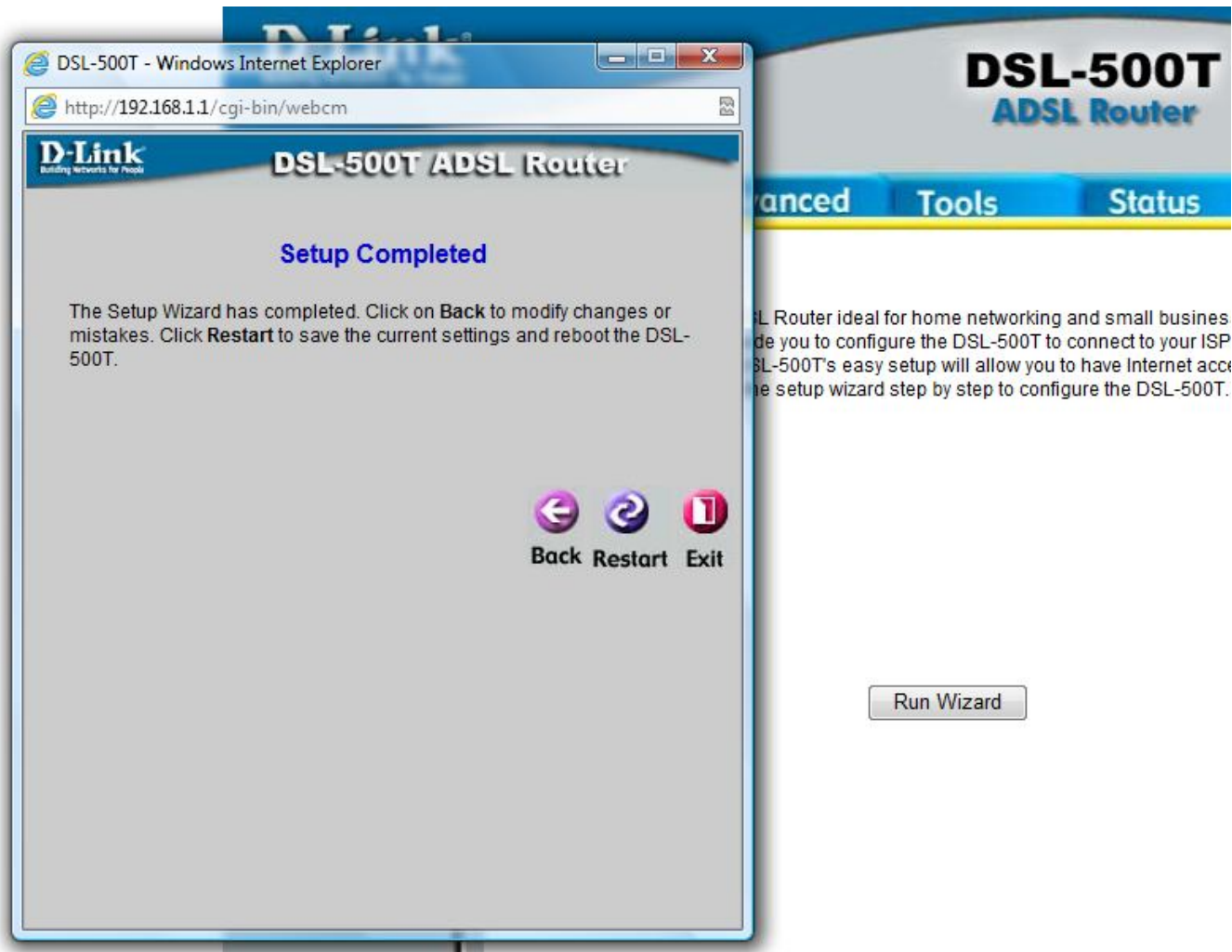
После в поля «User Name» и «Password» введите соответствующие значения, выданные Вам провайдером ОАО «Ростелеком».

В поле Connection Type выберите «PPPoE LLC», «PPPoA LLC» или «PPPoA VC-Mux», в зависимости от используемого ОАО «Ростелеком» в Вашем регионе.

Затем нажмите кнопку «Next».



Для завершения настройки устройства нажмите кнопку «**Restart**» для сохранения настроек.



#### 4. Сброс на заводские настройки, использование кнопки Reset

Настройки маршрутизатора могут быть сброшены к настройкам по умолчанию, легко надавив на кнопку reset с помощью шариковой ручки или скрепки для бумаг. Последовательность действий такова: при включенном питании устройства нажмите и удерживайте кнопку reset около 10~15 секунд, а затем отпустите кнопку reset. При этом, индикация устройства отреагирует.

Помните, что это приведет к удалению всех настроек, хранящихся во flash-памяти, включая информацию об учетной записи пользователя и настроек LAN IP. При этом, по умолчанию, IP-адрес будет установлен как **192.168.1.1**, маска подсети **255.255.255.0**, Username (Имя пользователя) для управления – «**admin**» и Password (пароль) – «**admin**».

### Приложение №1

#### Значения параметров в зависимости от региона присутствия

Регион	Параметр	Услуга "Домашний интернет"	Услуга "Интерактивное ТВ"
Ростовская область	VPI	0	0
	VCI	35	38
Краснодарский край	VPI	0	2
	VCI	35	35
Ставропольский край	VPI	8	0
	VCI	35	35
Волгоградская область	VPI	8	9
	VCI	35	99
Астраханская область	VPI	0	0
	VCI	33	32
Кабардино-Балкарская Республика	VPI	0	0
	VCI	67	100
Карачаево-Черкесская Республика	VPI	0	1
	VCI	33	35
Республика Северная Осетия	VPI	0	2
	VCI	35	35
Республика Адыгея	VPI	0	2
	VCI	33	35
Республика Калмыкия	VPI	1	5
	VCI	33	33